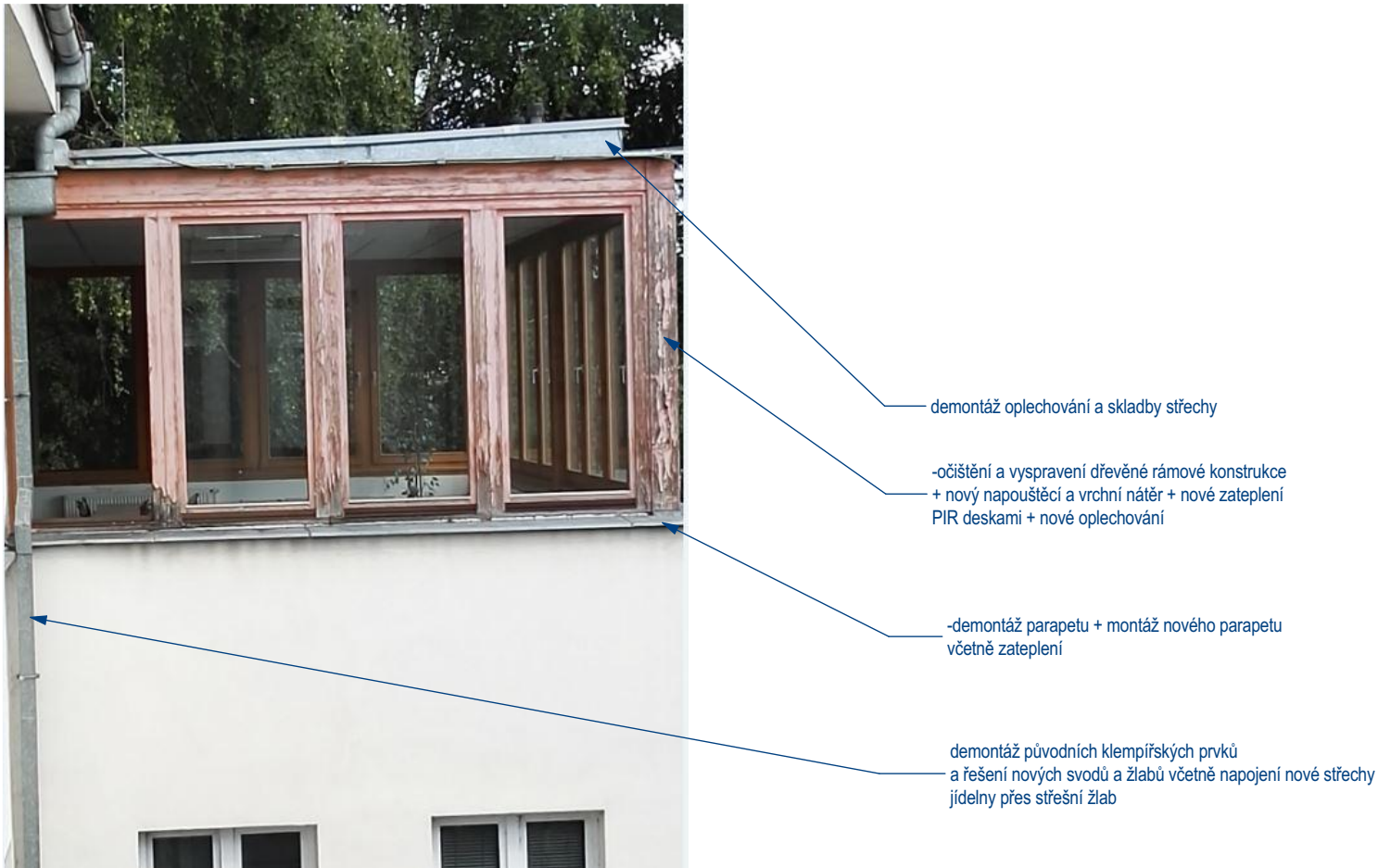


- (H) Demontáž stávajícího hromosvodu a montáž nového hromosvodu po provedení zateplení. Nově bude jímací vodič včetně svorek, značení, ochranných úhelníků a nových kotev do KZS. Napojení bude provedeno na stávající jímací soustavu objektu a stávající uzemnění napojením v zemi. Bude proměřen zemní odpor, v případě většího odporu provedeno uzemnění zemními tyčemi.
- (S) Demontáž stávajícího střešního svodu a montáž nového střešního svodu po provedení zateplení. Střešní svody budou kotveny speciálními prvky pro zateplení. Ukončení svodu lapačm střeš. plavenin včetně nového napojení na stáv. dešť. kanalizaci
- (K) Demontáž stávajícího oplechování parapetů a střešních prvků a provedení nových.




- (ZS1) **Zateplovací systém certifikovaný podle ETAG 004 s třídou reakce na oheň minimálně B-s2,d0 podle ČSN EN 13 501-1 a indexem šíření plamene is=0,00 m/min. dle ČSN 730863-Požárně technické vlastnosti hmot a ČSN 730810 Požární bezpečnost staveb.**
ZS1-zateplení plochy s fasádním polystyrenem s příměsí grafitu tl.160mm
- stávající zdivo
(na levé části odstranění původního kontaktního zateplovacího systému s vatou tl. 50mm, na pravé části vyspravení omítek)
- omytí plochy tlakovou vodou
-tixotropní penetrace podkladu
-minerální lepicí tmel, přidržnost k podkladu alespoň 0,08MPa
-izolační deska z EPS s příměsí grafitu tl.160mm, $\lambda_d = 0,032W/mK$
-šroubovací hmoždinka s kompozit. povrchem (zápustnou montáž)
-výztužová tkanina, 165 g/m² ±5%, velikost ok max.4x4mm
-minerální tmel základní vrstvy s uhlíkovým vláknem, prodyšnost pro vodní páry $\mu \leq 55$, přidržnost $\geq 0,25$ MPa, třída reakce na oheň A1, tepelná vodivost $\lambda 10$, dry, 0,46W/(m.K) odolnost proti průrazu 20J, odolnost proti krupobíti ve třídě HW 4
-základní nátěr pod probarvené omítky na bázi akrylátového kopolymeru, silikonové pryskyřice a křemičitanu (ASS)
-minerální omítka hlazená (struktura štku); prodyšnost pro vodní páry $\mu \leq 60$
-systémová penetrace pod fasádní barvu
-silikonová fasádní barva s fotokatalýzou a konzervačními prostředky, záruka 12let proti napadení řasami a plísněmi

- (ZS4) **ZS4- opláštění dřevěné rámové konstrukce nástavby**
(očistění dřevěné rámové konstrukce)
- nový ošetřovací napouštěcí nátěr
- parotěsná folie
- izolace PIR tl. 50mm ($\lambda_d = 0,022W/mK$)
- vzduch. mezera 21mm
- vodovzdorná břízová překližka tl.21mm se zatřenou hranou voděodolným nátěrem
- lakovaný pozinkovaný plech (PE 35)

LEGENDA ZDIVA

- STÁVAJÍCÍ CIHELNÉ ZDIVO OBVODOVÉ ZATEPLENÉ
KONTAKTNÍM ZATEPLOVACÍM SYSTÉMEM, IZOLANT EPS GREY TL. 160MM (100MM U SCHODIŠTĚ)
(V LEVÉ ČÁSTI ODSTRANĚN PŮVODNÍ KZS TL. 50MM Z MIN. VATY)
STÁVAJÍCÍ PRÍČKY - CP , POROBETON

POZNÁMKA :
STAVEBNÍ ÚPRAVY 2NP ZAHRNÚJÍ. NOVÝ KONTAKTNÍ ZATEPLOVACÍ SYSTÉM TL.160MM A VÝMĚNU OTVOROVÝCH PRVKŮ. OTVOROVÉ PRVKY JSOU NAVRŽENY PLASTOVÉ A DŘEVOHLINÍKOVÉ (JÍDELNA, ZIMNÍ ZAHRADA) MÍSTO PŮVODNÍCH PLASTOVÝCH NEBO DŘEVĚNÝCH. SOUČÁSTÍ ZATEPLENÍ JE DEMONTÁŽ A OPĚTOVNÁ MONTÁŽ PRVKŮ NA FASÁDĚ VČETNĚ STŘEŠNÍCH SVODŮ, HROMOSVODŮ A TECHNICKÉHO ZAŘÍZENÍ.

<div></div> <div>KIP spol. s r.o. LITOMYŠL</div> <div>INŽENÝRSKÁ A PROJEKTOVÁ ČINNOST</div> <div>TOULOVCOVO NAM. 156, 570 01 LITOMYŠL</div>		VEDOUČÍ ZAKÁZKY		ING. PAVLATMEJOVÁ	
		ZODP. PROJEKTANT		ING. PAVLATMEJOVÁ	
VYPRACOVAL		MÍSTO STAVBY		DATUM	
ING. RADEK MADEJEWSKÝ		LITOMYŠL		03/2023	
STUPEŇ		DOKUMENTACE PRO PROVÁDĚNÍ STAVBY		ZAK. Č.	
				3385-61	
INVESTOR		PARDUBICKÝ KRAJ, KOMENSKÉHO NÁM. 125, PARDUBICE		Č.PARÉ	
STAVBA		NPK. a.s., Litomyšlská nemocnice, správní budova, zasklení otevřené venkovní terasy, zateplení jídelny vč. výměny střešní krytiny			
VÝKRES		MĚRÍTKO		Č.VÝKR.	
PŮDORYS 2NP		1:100,		STAVEBNÍ	
				D.1.1.4	